



SIMBOLOGIA



Tuberia
Pared de albaño
Pared de ladrillo común

210000 - 1:50
209797 - 1:50
71-40-3-28
(m) - 1 (cm)

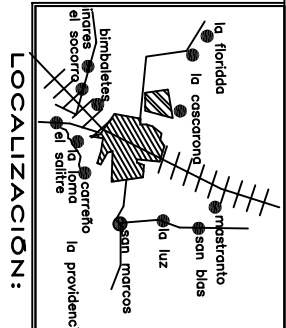
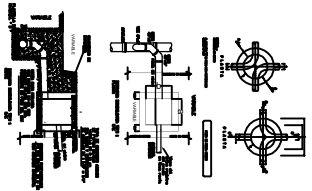
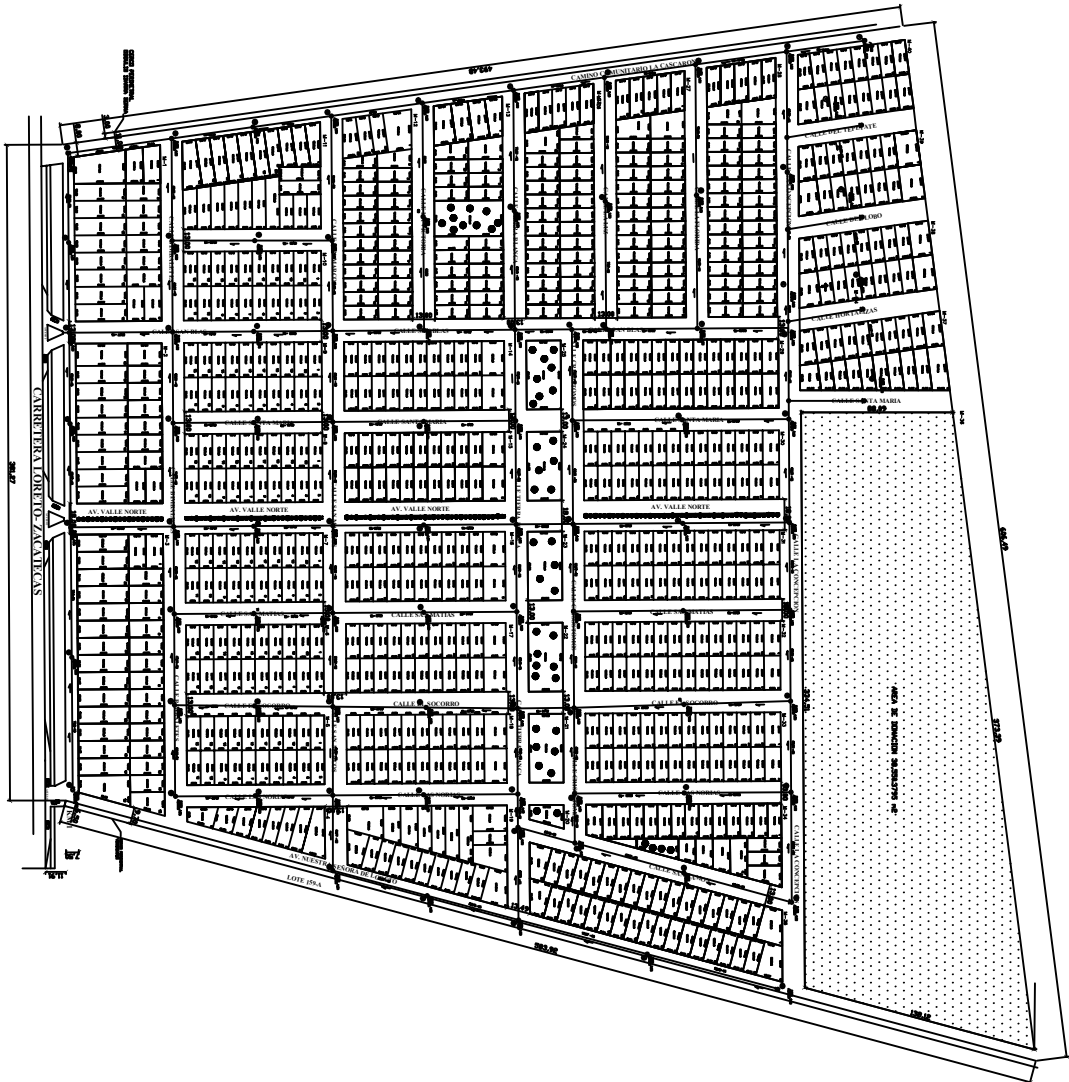
Numero de pozo
Elevación de aljama
Longitud - aljama
SEÑALO DE FLUJO

DATOS DE PROYECTO

CONCEPTO	UNIDAD	CANTIDAD
Producción de proyecto	Habitantes	3,740
Producción de agua	Lts./Habitante	200
Aportación (75% de la dotación)	Lts./Habitante	200
Gasto medio	Lts./Seg	10.38
Gasto mínimo	Lts./Seg	5.19
Gasto máximo	Lts./Seg	35.29
Gasto mínimo alternativo	Lts./Seg	35.29
Gasto máximo alternativo	Lts./Seg	35.29
Cobertura de seguridad		1.50

NOTAS:

Las acotaciones de los detalles de los pozos de agua están en unidades en centímetros.
El punto más alto en el aljama a la zona de administración de la Comandancia Nacional del Agua (COMANAGUA).
La aljama deberá estar protegida de toda contaminación y debe cumplir con la norma oficial mexicana NOM-001-COMANAGUA-VIGENTE.
El relieve de zanjas se realiza con material producido de banco.
El color mínimo necesario para estar a la altura del conducto consumible por cargas en general para tuberías con diámetros hasta 45 cm, se acota de 50 cm.
Las pozos de agua deberán cumplir con la norma oficial mexicana NOM-001-COMANAGUA.



CUADRO DE MANZANAS

NO. DE MANZANA	SUPERFICIE m ²	Nº DE LOTES
MA-1	4,658.57	19
MA-2	4,658.00	18
MA-3	7,844.86	31
MA-4	1,953.33	8
MA-5	3,200.00	20
MA-6	3,200.00	20
MA-7	3,200.00	20
MA-8	3,200.00	20
MA-9	3,200.00	20
MA-10	4,658.83	22
MA-11	4,658.83	22
MA-12	4,771.48	20
MA-13	5,057.89	22
MA-14	3,270.00	22
MA-15	3,270.00	22
MA-16	3,270.00	22
MA-17	3,270.00	22
MA-18	4,583.72	21
MA-19	2,271.94	1
MA-20	800.00	1
MA-21	800.00	1
MA-22	800.00	1
MA-23	800.00	1
MA-24	800.00	1
MA-25	5,340.62	22
MA-26	5,340.62	22
MA-27	6,616.73	33
MA-28	5,511.71	26
MA-29	5,511.71	26
MA-30	4,540.00	28
MA-31	4,540.00	28
MA-32	4,540.00	28
MA-33	4,540.00	28
MA-34	4,540.00	28
MA-35	4,540.00	28
MA-36	4,540.00	28
MA-37	4,540.00	28
MA-38	6,078.93	36
MA-39	3,174.94	16
MA-40	2,884.86	14
MA-41	2,884.86	14
MA-42	2,884.86	14
MA-43	2,884.86	14
MA-44	2,884.86	14
MA-45	2,884.86	14
MA-46	2,884.86	14
MA-47	2,884.86	14
MA-48	2,884.86	14
MA-49	2,884.86	14
MA-50	2,884.86	14
MA-51	2,884.86	14
MA-52	2,884.86	14
MA-53	2,884.86	14
MA-54	2,884.86	14
MA-55	2,884.86	14
MA-56	2,884.86	14
MA-57	2,884.86	14
MA-58	2,884.86	14
MA-59	2,884.86	14
MA-60	2,884.86	14
MA-61	2,884.86	14
MA-62	2,884.86	14
MA-63	2,884.86	14
MA-64	2,884.86	14
MA-65	2,884.86	14
MA-66	2,884.86	14
MA-67	2,884.86	14
MA-68	2,884.86	14
MA-69	2,884.86	14
MA-70	2,884.86	14
MA-71	2,884.86	14
MA-72	2,884.86	14
MA-73	2,884.86	14
MA-74	2,884.86	14
MA-75	2,884.86	14
MA-76	2,884.86	14
MA-77	2,884.86	14
MA-78	2,884.86	14
MA-79	2,884.86	14
MA-80	2,884.86	14
MA-81	2,884.86	14
MA-82	2,884.86	14
MA-83	2,884.86	14
MA-84	2,884.86	14
MA-85	2,884.86	14
MA-86	2,884.86	14
MA-87	2,884.86	14
MA-88	2,884.86	14
MA-89	2,884.86	14
MA-90	2,884.86	14
MA-91	2,884.86	14
MA-92	2,884.86	14
MA-93	2,884.86	14
MA-94	2,884.86	14
MA-95	2,884.86	14
MA-96	2,884.86	14
MA-97	2,884.86	14
MA-98	2,884.86	14
MA-99	2,884.86	14
MA-100	2,884.86	14

CUADRO DE DATOS

CONCEPTO	SUPERFICIE m ²	%
LOTIFICACION	170,307.56	69.74
VALADURES	38,148.80	15.24
AREA DE DOMINIO	38,560.98	15.00
TOTAL	257,022.53	100.00

NUMERO DE LOTES 777 LOTES

PLANO DE UN: PLANTA DE RED DE ALCANTARILLADO
FRACC. VALLE NORTE

PROP. DESNORT-CONS S.A. DE C.V.

UBICACION: CARRETERA ZACATECAS LORETO KM. 1+000
AL PONIENTE DE LA CABECERA

RESPONSABLE DEL PROYECTO: ESCALA: 1:4,000
S.E. CONSTRUCCIONES. Fecha: JULIO 2023